

УТВЕРЖДАЮ:

Заведующий МАДОУ г. Нижневартовска

ДС № 25 «Семицветик»

В. И. Вечипольская

« 30 » _____ 2021 г.



ПАСПОРТ ДОСТУПНОСТИ
объекта социальной инфраструктуры № 1
муниципального автономного дошкольного образовательного
учреждения города Нижневартовска детского сада № 25
«Семицветик»

г. Нижневартовск 2021 год

1. Общие сведения об объекте

- 1.1. Наименование (вид) объекта **Муниципальное автономное дошкольное образовательное учреждение г. Нижневартовска детский сад № 25 «Семицветик»**
- 1.2. Адрес объекта **628616, Ханты-Мансийский автономный округ — Югра, г. Нижневартовск, ул. Интернациональная 9а, телефон 8(3466) 44-90-5, 44-90-00 факс 8(3466) 44-87-05 электронный адрес: madou25nv@mail.ru**
- 1.3. Сведения о размещении объекта:
- отдельно стоящее здание **3** этажей, **6590,3** (кв. м с подвальным и чердачным помещением)
- наличие прилегающего земельного участка (да, нет); **да, 7819** кв. м
- 1.4. Год постройки здания **2010**, последнего капитального ремонта **нет**
- 1.5. Дата предстоящих плановых ремонтных работ:
текущего 2021, капитального нет

Сведения об организации, расположенной на объекте

- 1.6. Название организации (учреждения) **Муниципальное автономное дошкольное образовательное учреждение г. Нижневартовска детский сад № 25 «Семицветик» (МАДОУ г. Нижневартовска ДС № 25 «Семицветик»)**
- 1.7. Юридический адрес организации (учреждения) **628616, Ханты – Мансийский автономный округ - Югра, город Нижневартовск, улица Интернациональная, дом 9а**
- 1.8. Основание для пользования объектом (оперативное управление, аренда, собственность): **оперативное управление**
- 1.9. Форма собственности (государственная, негосударственная) **государственная**
- 1.10. Территориальная принадлежность (*федеральная, региональная, муниципальная*): **муниципальная**
- 1.11. Вышестоящая организация: **Департамент образования города Нижневартовска.**
- 1.12. Адрес вышестоящей организации, другие координаты **628615, Российская Федерация, Ханты-Мансийский автономный округ– Югра, г. Нижневартовск, улица Держинского, 15/13, телефон 8(3466) 43-75-29, факс 8(3466) 43-66-20 Электронный адрес: do@n-vartovsk.ru**

2. Характеристика деятельности организации на объекте (по обслуживанию населения)

- 2.1. Сфера деятельности **образование**
- 2.2. Виды оказываемых услуг **образовательные услуги по реализации образовательных программ дошкольного возраста**
- 2.3. Форма оказания услуг: **на объекте**
- 2.4. Категории обслуживаемого населения по возрасту: (дети, взрослые трудоспособного возраста, пожилые; все возрастные категории): **дети в возрасте от 1,5 до 7 лет**
- 2.5. Категории обслуживаемых инвалидов: инвалиды, передвигающиеся на коляске, инвалиды с нарушениями опорно-двигательного аппарата; нарушениями зрения, нарушениями слуха, нарушениями умственного развития: **нет**
- 2.6. Плановая мощность: посещаемость (количество обслуживаемых в день) – **340 человек**, вместимость – **340 человек**, пропускная способность: – **340 человек**
- 2.7. Участие в исполнении ИПР инвалида, ребенка-инвалида (да, нет): **нет**

3. Состояние доступности объекта

- 3.1 Путь следования к объекту пассажирским транспортом:
ул. Северная 17 (остановка) – автобус: 16, 17,21, 101, маршрутное такси: 17к, 26, 29
ул. Северная 46 (остановка) – автобус: 16, 17,21, 101, 101к маршрутное такси: 17к, 26, 29

микрорайон 10В (остановка) – автобус: 16, 17,21, 101, 101к маршрутное такси: 17к, 26, 29

наличие адаптированного пассажирского транспорта к объекту **нет**

3.2 Путь к объекту от ближайшей остановки пассажирского транспорта:

3.2.1. расстояние до объекта от остановки транспорта: **от остановки ул. Северная 17 – 350м, от остановки ул. Северная 46 – 580м, от остановки микрорайон 10В – 300м.**

3.2.2. время движения (пешком) **от остановки ул. Северная 17 – 350м (4-7 мин), от остановки ул. Северная 46 – 580м (7-12 мин), от остановки микрорайон 10В – 300м (4мин).**

3.2.3. наличие выделенного от проезжей части пешеходного пути (*да, нет*) **от остановки ул. Северная 17 – да, от остановки ул. Северная 46 – да, от остановки микрорайон 10В – да.**

3.2.4. Перекрестки: **есть, регулируемые с таймером**

3.2.5. Информация на пути следования к объекту: **нет**

3.2.6. Перепады высоты на пути: **есть (бордюр)**

Их обустройство для инвалидов на коляске: **есть**

(частично; отсутствует визуальная, контрастная маркировка; высота перепада выше предельной нормы, согласно СП 59.13330.2016; дополнительно–асфальтное покрытие, расположенное на путях следования, требует ремонта)

3.3. Организация доступности объекта для инвалидов – форма обслуживания *

№	Категория инвалидов (вид нарушения)	Вариант организации доступности объекта (формы обслуживания) *
	Все категории инвалидов и МГН	Б
1	<i>в том числе инвалиды:</i>	
2	передвигающиеся на креслах-колясках	Б
3	с нарушениями опорно-двигательного аппарата	Б
4	с нарушениями зрения	Б
5	с нарушениями слуха	Б
6	с нарушениями умственного развития	Б

* - указывается один из вариантов: «А», «Б», «ДУ», «ВНД»

А - универсальная доступность, доступны все зоны и помещения объекта;

Б - для инвалидов оборудованы специализированные участки и помещения;

ДУ - условная доступность: объект доступен при помощи сотрудника объекта, или услуги можно получить на дому либо дистанционно; ВНД - доступности нет по причине ее неорганизованности (либо доступность временно отсутствует).

3.4 Состояние доступности основных структурно-функциональных зон

№	Основные структурно-функциональные зоны	Состояние доступности, в том числе для основных категорий инвалидов **
1	Территория, прилегающая к зданию (участок)	ДЧ-И (К,О,Г,У) ВНД (С)
2	Вход (входы) в здание	ДУ (К,О,Г,У) ВНД (С)
3	Путь (пути) движения внутри здания (в т.ч. пути эвакуации)	ДЧ-И (Г) ДУ (У) ВНД (К,О,С)
4	Зона целевого назначения здания (целевого посещения объекта)	ДУ(К,О,С,У) ВНД (Г)
5	Санитарно-гигиенические помещения	ДУ (У) ВНД (К,О,С,Г)

6	Система информации и связи (на всех зонах)	ДЧ-И (К,О) ДУ (У) ВНД (Г,С)
7	Пути движения к объекту (от остановки транспорта)	–

**** Указывается:**

ДП-В - доступно полностью всем; ДП-И (К, О, С, Г, У) – доступно полностью избирательно (указать категории инвалидов); ДЧ-В - доступно частично всем; ДЧ-И (К, О, С, Г, У) – доступно частично избирательно (указать категории инвалидов); ДУ - доступно условно, ВНД – временно недоступно

3.5. ИТОГОВОЕ ЗАКЛЮЧЕНИЕ о состоянии доступности ОСИ: МАДОУ г. Нижневартовска ДС № 25 «Семицветик» ДУ (К,О,Г,У), в части СФЗ ВНД (временно недоступно), ДЧ-И (доступно частично избирательно)

Объект частично доступен для инвалидов, продвигающихся на креслах-колясках, с нарушениями опорно-двигательного аппарата, инвалидов с нарушением слуха и с нарушениями умственного развития, доступен частично для инвалидов с нарушением зрения

4. Управленческое решение

4.1. Рекомендации по адаптации основных структурных элементов объекта

№	Основные структурно-функциональные зоны объекта	Рекомендации по адаптации объекта (вид работы) *
1	Территория, прилегающая к зданию (участок)	Текущий ремонт
2	Вход (входы) в здание	Текущий ремонт
3	Путь (пути) движения внутри здания (в т.ч. пути эвакуации)	Текущий ремонт
4	Зона целевого назначения здания (целевого посещения объекта)	Текущий ремонт
5	Санитарно-гигиенические помещения	Текущий ремонт
6	Система информации на объекте (на всех зонах)	Текущий ремонт
7	Пути движения к объекту (от остановки транспорта)	Технические решения невозможны
	Все зоны и участки	–

*- указывается один из вариантов (видов работ): не нуждается; ремонт (текущий, капитальный); индивидуальное решение с ТСП; технические решения невозможны – организация альтернативной формы обслуживания

4.2. Период проведения работ 2021 – 2025г.

в рамках исполнения: Приложения №1 к Паспорту доступности объекта в приоритетных сферах жизнедеятельности инвалидов и других маломобильных групп населения: График проведения работ по адаптации;

4.3. Ожидаемый результат (по состоянию доступности) после выполнения работ по адаптации: ДЧ-И (Доступно частично избирательно);

Оценка результата исполнения программы, плана (по состоянию доступности): ВНД (Временно недоступно);

4.4. Для принятия решения **требуется**, не требуется (нужное подчеркнуть):

Согласование: общественные объединения инвалидов (их территориальные подразделения);

4.5. Информация размещена (обновлена) на Карте доступности субъекта РФ дата:

Приложение №2 к Паспорту доступности объекта в приоритетных сферах жизнедеятельности инвалидов и других маломобильных групп населения: График контрольных проверок (оценка результат исполнения плана по адаптации, с размещением (обновлением) информации на картах доступности: www.tismgr.admhmao.ru); на сайте ДОО <http://dou25.edu-nv.ru>

5. Особые отметки

Паспорт сформирован на основании:

1. Анкеты (*информации об объекте*) от «30» июня 2021 г.,
2. Акта обследования объекта: № 1 от «30» июня 2021 г.,
3. Решения Комиссии _____ от «21» мая 2021 г.

УТВЕРЖДАЮ:

Заведующий МАДОУ г. Нижневартовска

ДС № 25 «Семицветик»

В. И. Вечипольская

« 30 » июня 2021 г.



Акт обследования

Муниципальное автономное дошкольное образовательное учреждение города
Нижневартовска детский сад № 25 «Семицветик»
к паспорту доступности ОСИ
№ 1

г. Нижневартовск

«30» июня 2021г.

1. Общие сведения об объекте

- 1.1. Наименование (вид) объекта **Муниципальное автономное дошкольное образовательное учреждение г. Нижневартовска детский сад № 25 «Семицветик»**
- 1.2. Адрес объекта **628616, Ханты-Мансийский автономный округ — Югра, г. Нижневартовск, ул. Интернациональная 9а, телефон 8(3466) 44-90-5, 44-90-00 факс 8(3466) 44-87-05 электронный адрес: madou25nv@mail.ru**
- 1.3. Сведения о размещении объекта:
- отдельно стоящее здание **3** этажей, **6590,3** (кв. м с подвальным и чердачным помещением)
- наличие прилегающего земельного участка (да, нет); **да, 7819** кв. м
- 1.4. Год постройки здания **2010**, последнего капитального ремонта **нет**
- 1.5. Дата предстоящих плановых ремонтных работ:
текущего 2021, капитального нет

Сведения об организации, расположенной на объекте

- 1.6. Название организации (учреждения) **Муниципальное автономное дошкольное образовательное учреждение г. Нижневартовска детский сад № 25 «Семицветик» (МАДОУ г. Нижневартовска ДС № 25 «Семицветик»)**
- 1.7. Юридический адрес организации (учреждения) **628616, Ханты – Мансийский автономный округ - Югра, город Нижневартовск, улица Интернациональная, дом 9а**
- 1.8. Основание для пользования объектом (оперативное управление, аренда, собственность): **оперативное управление**
- 1.9. Форма собственности (государственная, негосударственная) **государственная**
- 1.10. Территориальная принадлежность (*федеральная, региональная, муниципальная*): **муниципальная**
- 1.11. Вышестоящая организация: **Департамент образования города Нижневартовска.**
- 1.12. Адрес вышестоящей организации, другие координаты **628615, Российская Федерация, Ханты-Мансийский автономный округ– Югра, г. Нижневартовск, улица Держинского, 15/13, телефон 8(3466) 43-75-29, факс 8(3466) 43-66-20 Электронный адрес: do@n-vartovsk.ru**

2. Характеристика деятельности организации на объекте (по обслуживанию населения)

- 2.1. Сфера деятельности **образование**
- 2.2. Виды оказываемых услуг **образовательные услуги по реализации образовательных программ дошкольного возраста**
- 2.3. Форма оказания услуг: на **объекте**
- 2.4. Категории обслуживаемого населения по возрасту: (дети, взрослые трудоспособного возраста, пожилые; все возрастные категории): **дети в возрасте от 1,5 до 7 лет**
- 2.5. Категории обслуживаемых инвалидов: инвалиды, передвигающиеся на коляске, инвалиды с нарушениями опорно-двигательного аппарата; нарушениями зрения, нарушениями слуха, нарушениями умственного развития: **нет**
- 2.6. Плановая мощность: посещаемость (количество обслуживаемых в день) – **340 человек**, вместимость – **340 человек**, пропускная способность: – **340 человек**
- 2.7. Участие в исполнении ИПР инвалида, ребенка-инвалида (да, нет): **нет**

3. Состояние доступности объекта

- 3.1 Путь следования к объекту пассажирским транспортом:
ул. Северная 17 (остановка) – автобус: 16, 17,21, 101, маршрутное такси: 17к, 26, 29
ул. Северная 46 (остановка) – автобус: 16, 17,21, 101, 101к маршрутное такси: 17к, 26, 29
микрорайон 10В (остановка) – автобус: 16, 17,21, 101, 101к маршрутное такси: 17к, 26, 29

наличие адаптированного пассажирского транспорта к объекту **нет**

3.2 Путь к объекту от ближайшей остановки пассажирского транспорта:

3.2.1. расстояние до объекта от остановки транспорта: от остановки ул. Северная 17 – 350м, от остановки ул. Северная 46 – 580м, от остановки микрорайон 10В – 300м.

3.2.2. время движения (пешком) от остановки ул. Северная 17 – 350м (4-7 мин), от остановки ул. Северная 46 – 580м (7-12 мин), от остановки микрорайон 10В – 300м (4мин).

3.2.3. наличие выделенного от проезжей части пешеходного пути (да, нет) от остановки ул. Северная 17 – да, от остановки ул. Северная 46 – да, от остановки микрорайон 10В – да.

3.2.4. Перекрестки: **есть, регулируемые с таймером**

3.2.5. Информация на пути следования к объекту: **нет**

3.2.6. Перепады высоты на пути: **есть (бордюры)**

Их обустройство для инвалидов на коляске: **есть**

(частично; отсутствует визуальная, контрастная маркировка; высота перепада выше придельной нормы, согласно СП 59.13330.2016; дополнительно–асфальтное покрытие, расположенное на путях следования, требует ремонта)

3.3. Организация доступности объекта для инвалидов – форма обслуживания *

№	Категория инвалидов (вид нарушения)	Вариант организации доступности объекта (формы обслуживания) *
	Все категории инвалидов и МГН	Б
1	<i>в том числе инвалиды:</i>	
2	передвигающиеся на креслах-колясках	Б
3	с нарушениями опорно-двигательного аппарата	Б
4	с нарушениями зрения	Б
5	с нарушениями слуха	Б
6	с нарушениями умственного развития	Б

* - указывается один из вариантов: «А», «Б», «ДУ», «ВНД»

А - универсальная доступность, доступны все зоны и помещения объекта;

Б - для инвалидов оборудованы специализированные участки и помещения;

ДУ - условная доступность: объект доступен при помощи сотрудника объекта, или услуги можно получить на дому либо дистанционно; ВНД - доступности нет по причине ее неорганизованности (либо доступность временно отсутствует).

3.4 Состояние доступности основных структурно-функциональных зон

№	Основные структурно-функциональные зоны	Состояние доступности, в том числе для основных категорий инвалидов**
1	Территория, прилегающая к зданию (участок)	ДЧ-И (К,О,Г,У) ВНД (С)
2	Вход (входы) в здание	ДУ (К,О,Г,У) ВНД (С)
3	Путь (пути) движения внутри здания (в т.ч. пути эвакуации)	ДЧ-И (Г) ДУ (У) ВНД (К,О,С)
4	Зона целевого назначения здания (целевого посещения объекта)	ДУ(К,О,С,У) ВНД (Г)
5	Санитарно-гигиенические помещения	ДУ (У) ВНД (К,О,С,Г)
6	Система информации и связи (на всех зонах)	ДЧ-И (К,О) ДУ (У) ВНД (Г,С)
7	Пути движения к объекту (от остановки транспорта)	–

*** Указывается:*

ДП-В - доступно полностью всем; ДП-И (К, О, С, Г, У) – доступно полностью избирательно (указать категории инвалидов); ДЧ-В - доступно частично всем; ДЧ-И (К, О, С, Г, У) – доступно частично избирательно (указать категории инвалидов); ДУ - доступно условно, ВНД – временно недоступно

3.5. ИТОГОВОЕ ЗАКЛЮЧЕНИЕ о состоянии доступности ОСИ: МАДОУ г. Нижневартовска ДС № 25 «Семицветик» ДУ (К,О,Г,У), в части СФЗ ВНД (временно недоступно), ДЧ-И (доступно частично избирательно)

Объект частично доступен для инвалидов, продвигающихся на креслах-колясках, с нарушениями опорно-двигательного аппарата, инвалидов с нарушением слуха и с нарушениями умственного развития, доступен частично для инвалидов с нарушением зрения

4. Управленческое решение

4.1. Рекомендации по адаптации основных структурных элементов объекта

№	Основные структурно-функциональные зоны объекта	Рекомендации по адаптации объекта (вид работы) *
1	Территория, прилегающая к зданию (участок)	Текущий ремонт
2	Вход (входы) в здание	Текущий ремонт
3	Путь (пути) движения внутри здания (в т.ч. пути эвакуации)	Текущий ремонт
4	Зона целевого назначения здания (целевого посещения объекта)	Текущий ремонт
5	Санитарно-гигиенические помещения	Текущий ремонт
6	Система информации на объекте (на всех зонах)	Текущий ремонт
7	Пути движения к объекту (от остановки транспорта)	Технические решения невозможны
	Все зоны и участки	–

*- указывается один из вариантов (видов работ): не нуждается; ремонт (текущий, капитальный); индивидуальное решение с ТСП; технические решения невозможны – организация альтернативной формы обслуживания

4.2. Период проведения работ **2021 – 2025г.**

в рамках исполнения: Приложения №1 к Паспорту доступности объекта в приоритетных сферах жизнедеятельности инвалидов и других маломобильных групп населения: График проведения работ по адаптации;

4.3. Ожидаемый результат (по состоянию доступности) после выполнения работ по адаптации: ДЧ-И (Доступно частично избирательно);

Оценка результата исполнения программы, плана (по состоянию доступности): ВНД (Временно недоступно);

4.4. Для принятия решения **требуется**, не требуется (*нужное подчеркнуть*):

Согласование: общественные объединения инвалидов (их территориальные подразделения);

4.5. Информация размещена (обновлена) на Карте доступности субъекта РФ дата:

Приложение №2 к Паспорту доступности объекта в приоритетных сферах жизнедеятельности инвалидов и других маломобильных групп населения: График контрольных проверок (оценка результат исполнения плана по адаптации, с размещением (обновлением) информации на картах доступности: www.tismgr.admhmao.ru); на сайте ДОО <http://dou25.edu-nv.ru>

5. Особые отметки

ПРИЛОЖЕНИЯ:

Результаты обследования:

- 1. Территории, прилегающей к объекту
 - 2. Входа (входов) в здание
 - 3. Путей движения в здании
 - 4. Зоны целевого назначения объекта
 - 5. Санитарно-гигиенических помещений
 - 6. Системы информации (и связи) на объекте
 - 7. Результаты фотофиксации на объекте
- Поэтажные планы, паспорт БТИ

на _____ л.
 на _____ л.
 на _____ л.
 на _____ л.
 на _____ л.
 на _____ л.
 на _____ л.
 на _____ л.

Руководитель рабочей группы
 Заведующий МАДОУ
 Нижневартовска ДС №
 «Семицветик»

г. 25



/Вечипольская В.И./

Члены рабочей группы:

Заместитель заведующего по АХР

Кун
 М.П.

/ Кун М.В./

В том числе: представители общественных организаций инвалидов

специалист по доступной среде в учетном центре областного диспансера

Ершов
 М.П.

1. Ершов Д.В.

специалист по ОТ

Россаданова
 М.П.

1. Россаданова С.В.

I Результаты обследования:

1. Территории, прилегающей к зданию (участка)

Муниципальное автономное дошкольное образовательное учреждение города Нижневартовска детский сад № 25 «Семицветик», 628616, Ханты-Мансийский автономный округ — Югра, г. Нижневартовск, ул. Интернациональная 9а, телефон 8(3466) 44-90-5, 44-90-00 факс 8(3466) 44-87-05 электронный адрес: madou25nv@mail.ru

№	Наименование функционально-планировочного элемента	Наличие элемента		Выявленные нарушения и замечания		Работы по адаптации объектов		
		есть/ нет	№ на плане	№ фото	Содержание	Значимо для инвалида (категория)	Содержание	Виды работ
1.1	Вход (входы) на территорию	есть	–	1,2,3,4	<p>– Отсутствует контрастная маркировка входной калитки;</p> <p>– Отсутствует тактильно-Контрастные напольные указатели</p> <p>- Отсутствует тактильные таблички</p>	<p>С</p> <p>С</p> <p>С</p>	<p>Выполнить нанесение контрастной маркировки входной калитки, обеспечить монтаж тактильных напольных указателей;</p> <p>Установить тактильные таблички</p> <p>Знак указывающий на звонок, заменить желтым цветом</p>	<p>Контрастная маркировка входной калитки (яркая, контрастная покраска опорных столбов калитки и нанесение контрастной, поперечной полосы на полотне самой калитке, на высоте не ниже 1,2 м., не выше 1,5 м.);</p> <p>Дополнительно: Обустроить перед входом (выходом) тактильно-контрастные указатели, выполненные из твердых материалов, не создающим вибрацию при движении по нему, их поверхность должна обеспечивать продольный коэффициент сцепления 0,6 - 0,75 кН/кН, в условиях сырой погоды и отрицательных</p>

					Отсутствует контрастная маркировка ступеней		температур - не менее 0,4 кН/кн., Нанести на все ступени лестницы контрастную маркировку яркой краской, значительно отличающейся от цвета ступеней.
					Отсутствуют поручни		Установить поручни по обе стороны лестниц, имеющие с обеих сторон участка, выходящие за пределы длины наклонного участка пандуса на примыкающие к этому участку горизонтальные площадки протяженностью не менее 300 мм каждый выполняющие функцию предупреждения на покрытии пешеходных путей. Их следует размещать на расстоянии 0,8 - 0,9 м до препятствия (доступного входа, начала опасного участка, перед внешней лестницей и т.п.). Глубина предупреждающего указателя должна быть в пределах 0,5 - 0,6 м и входить в общее нормируемое расстояние до препятствия.
					Отсутствуют тактильные таблички (указатели)	Выполнить нанесение контрастной маркировки на ступени лестницы	Оборудовать лестницу поручнями
						Оборудовать входные калитки тактильными табличками- указателями	Указатель должен заканчиваться до препятствия на расстоянии 0,3 м. Указатели должны иметь высоту рифов 5 мм. (СП 59.13330.2016 п.5.1.10);

								Установить на вход тактильные таблички – указатели на высоте 1,2-1,6м от уровня пола.
1.2	Путь (пути) движения на территории	есть	–	1,5,6,7	Отсутствует визуальная, контрастная маркировка ограждений путей движения, бордюрных камней; Высота перепада выше предельной нормы, согласно СП 53.13330.2016 Асфальтное покрытие, расположенное на путях следования в удовлетворительном состоянии	<i>К, О, С</i>	Нанести визуальную, контрастную маркировку;	Нанести контрастную маркировку путей движения на территории объекта, а именно, контрастная маркировка ограждения (забора), бордюрных камней методом окрашивания; Сделать плавный подъем на игровые площадки, убрать бордюрный камень
1.3	Лестница (наружная)	есть		11,12	Отсутствует на проступях краевых ступеней лестничных маршей одна или несколько полос, контрастных с поверхностью ступени, (например, желтого цвета). Отсутствует перед внешней лестницей следует обустроить предупреждающие тактильно-контрастные указатели глубиной.	<i>К, О, С</i>	Приобретение и установка	Нанести на проступях краевых ступеней лестничных маршей должны быть нанесены одна или несколько полос, контрастных с поверхностью ступени, (например, желтого цвета), имеющие общую ширину в пределах 0,08-0,1 м. Расстояние между контрастной полосой и краем проступи - от 0,03 до 0,04 м. Перед внешней лестницей следует обустроить

								предупреждающие тактильно-контрастные указатели глубиной 0,5-0,6 м на расстоянии 0,3 м от внешнего края проступи верхней и нижней ступеней.
1.4	Пандус (наружный)	есть		8,9,10	Отсутствует маркировка цветом или текстурой, контрастной относительно прилегающей поверхности. Завершающие части поручня должны быть длиннее наклонной части пандуса на 0.3м.	<i>К, О</i>	Обеспечить завершающие части поручня на 0,3м	Нанести на поверхность пандуса маркировку выделенной цветом или текстурой, контрастной относительно прилегающей поверхности. В качестве поверхности пандуса допускается использовать рифленую поверхность или металлические решетки. Размеры ячеек должны соответствовать требованиям 5.1.17.
1.5	Автостоянка и парковка	нет	–	–	Отсутствует парковка для посетителей МГН –	<i>К, О, С, Г, У –</i>	Оборудовать место парковки для посетителей МГН –	Оборудовать место парковки для посетителей МГН –
1.6	Общие требования к зоне	нет	–	–	Отсутствует визуальная, контрастная маркировка;	<i>К, О, С</i>	Бетонное покрытие, расположенное на путях следования привести в соответствие требованиям ГОСТ 33150-2014 Дороги автомобильные общего пользования. Проектирование пешеходных и	Определить круг собственников территорий, на которых расположены пути движения от ближайшей ООТ. Сообщить, собственникам территорий на путях движения от ООТ к объекту, о необходимости незамедлительно привести подконтрольные им участки, в соответствии с требованиями СП и ГОСТ, в связи с оказанием на объекте услуг

							велосипедных дорожек. Общие требования	для людей с инвалидностью и МГН, так как при следовании к объекту для получения услуги возникает риск причинения вреда здоровью людей с инвалидностью и МГН.
--	--	--	--	--	--	--	--	--

II Заключение по зоне:

Наименование структурно-функциональной зоны	Состояние доступности* (к пункту 3.4 Акта обследования ОСИ)	Приложение		Рекомендации по адаптации (вид работы)** к пункту 4.1 Акта обследования ОСИ
		№ на плане	№ фото	
Территория, прилегающая к зданию (участок)	<i>ДЧ-И (К, О, С, Г, У) ВНД (С)</i>		1,2,5,6	Текущий ремонт

* указывается: ДП-В - доступно полностью всем; ДП-И (К, О, С, Г, У) – доступно полностью избирательно (указать категории инвалидов); ДЧ-В - доступно частично всем; ДЧ-И (К, О, С, Г, У) – доступно частично избирательно (указать категории инвалидов); ДУ - доступно условно, ВНД - недоступно

**указывается один из вариантов: не нуждается; ремонт (текущий, капитальный); индивидуальное решение с ТСР; технические решения невозможны – организация альтернативной формы обслуживания

Комментарий к заключению: _____

I Результаты обследования:

2. Входа (входов) в здание: **Муниципальное автономное дошкольное образовательное учреждение детский сад № 25 «Семицветик», 628616, Ханты-Мансийский автономный округ — Югра, г. Нижневартовск, ул. Интернациональная 9а, телефон 8(3466) 44-90-5, 44-90-00 факс 8(3466) 44-87-05 электронный адрес: madou25nv@mail.ru**

№ п/п	Наименование функционально-планировочного элемента	Наличие элемента			Выявленные нарушения и замечания		Работы по адаптации объектов	
		есть/ нет	№ на плане	№ фото	Содержание	Значимо для инвалида (категория)	Содержание	Виды работ
2.1	Лестница (наружная)	есть		11,12	Отсутствие тактильных напольных пиктограмм	<i>К,О,С,</i>	Приобретение и установка тактильных напольных указателей в соответствии с требованиями СП 59.133330.2016 п. 5.1.10	Обустроить перед входом (выходом) тактильно-контрастные указатели, выполненные из твердых материалов, не создающим вибрацию при движении по нему, их поверхность должна обеспечивать продольный коэффициент сцепления 0,6 - 0,75 кН/кН, в условиях сырой погоды и Отрицательных температур - не менее 0,4 кН/кН., выполняющие функцию предупреждения на покрытии пешеходных путей. Их следует размещать на расстоянии 0,8 - 0,9 м до препятствия (доступного входа, начала

					Отсутствуют поручни	Оборудовать лестницу поручнями	<p>опасного участка, перед внешней лестницей и т.п.). Глубина предупреждающего указателя должна быть в пределах 0,5 - 0,6 м и входить в общее нормируемое расстояние до препятствия. Указатель должен заканчиваться до препятствия на расстоянии 0,3 м. Указатели должны иметь высоту рифов 5 мм. (СП 59.13330.2016 п. 5.1.10); Установить поручни по обе стороны лестниц, имеющие с обеих сторон участка, выходящие за пределы длины наклонного участка лестницы на примыкающие к этому участку горизонтальные площадки протяженностью не менее 300 мм каждый</p>
2.2	Пандус (наружный)	есть	8,9,10	Отсутствует маркировка цветом или текстурой, контрастной относительно прилегающей поверхности.	К	Приобретение и установка	<p>Нанести на поверхность пандуса маркировку выделенной цветом или текстурой, контрастной относительно прилегающей поверхности. В качестве поверхности пандуса допускается использовать рифленую поверхность или металлические решетки. Размеры ячеек должны</p>

								соответствовать требованиям 5.1.17.
2.3	Входная площадка (перед дверью)	есть		11,12	Отсутствие прорезиненной плитки, отсутствие тактильной ленты и ограничений на ступени	<i>К,О,С</i>	Приобретение и установка	ТР Примечание - Контрастную маркировку допускается заменять декоративными рисунками или фирменными знаками, узорами и т.п. той же яркости.
2.4	Дверь (входная)	есть		13,14	Высота входного порога не должна превышать 2,5 см Отсутствие усилия в 50 НМ в доводчиках	–	Привести к соответствующим нормам– Оборудовать доводчиками с усилием не больше 50 НМ	Привести к соответствующим нормам – Установить доводчики дверей с усилием не больше 50 НМ
2.5	Тамбур	нет		15,16, 17		<i>К</i>	–	Примечание: Ковровые и иные покрытия на путях движения должны быть плотно закреплены, особенно на стыках полотен и по границе разнородных покрытий, в рамках исполнения п.6.2.7 СП 59.13330.2016
	Общие требования к зоне	нет		–	–	–	–	–

II Заключение по зоне:

Наименование структурно-функциональной зоны	Состояние доступности*(к пункту 3.4 Акта обследования ОСИ)	Приложение		Рекомендации по адаптации (вид работы)**к пункту 4.1 Акта обследования ОСИ
		№ на плане	№ фото	

Вход (входы) в здание	<i>ДУ (К,О,Г,У) ВНД (С)</i>		11,12,13,14,15,16,17	Текущий ремонт
-----------------------	---------------------------------	--	----------------------	----------------

**указывается: ДП-В - доступно полностью всем; ДП-И (К, О, С, Г, У) – доступно полностью избирательно (указать категории инвалидов); ДЧ-В - доступно частично всем; ДЧ-И (К, О, С, Г, У) – доступно частично избирательно (указать категории инвалидов); ДУ - доступно условно, ВНД - недоступно*

***указывается один из вариантов: не нуждается; ремонт (текущий, капитальный); индивидуальное решение с ТСП; технические решения невозможны – организация альтернативной формы обслуживания*

Комментарий к заключению:

I Результаты обследования:

3. Пути (путей) движения внутри здания (в т.ч. путей эвакуации): **Муниципальное автономное дошкольное образовательное учреждение детский сад № 25 «Семицветик», 628616, Ханты-Мансийский автономный округ — Югра, г. Нижневартовск, ул. Интернациональная 9а, телефон 8(3466) 44-90-5, 44-90-00 факс 8(3466) 44-87-05 электронный адрес: madou25nv@mail.ru**

№ п/п	Наименование функционально-планировочного элемента	Наличие элемента			Выявленные нарушения и замечания		Работы по адаптации объектов	
		есть/ нет	№ на плане	№ фото	Содержание	Значимо для инвалида (категория)	Содержание	Виды работ
3.1	Коридор (вестибюль, зона ожидания, галерея, балкон)	есть	–	15,16, 17	–	<i>К, О, С, Г, У</i>	–	Справочно: В вестибюлях общественных зданий, с учетом их функционального назначения, следует предусматривать установку информационных терминалов/киосков, информационных табло типа "бегущая строка", телефонных устройств с текстовым выходом для посетителей с нарушением слуха, звуковых и радиоинформаторов и/или тактильных и с речевым дублированием информации мнемосхем для посетителей с нарушением зрения. Перечень устанавливается в задании на проектирование. С использованием указанных

								средств должны быть оснащены (5% общего числа, но не менее одной справочной всех видов, билетные кассы массовой продажи и т.п. для информации о предоставляемых услугах. В рамках исполнения п. 6.2.6 СП 59.13330.2016 декоративные элементы, размещаемые в габаритах путей движения на стенах и других вертикальных поверхностях, должны иметь закругленные края и не выступать более чем на 0,1 м на высоте от 0,7 до 2,1 м от уровня пола.
3.2	Лестница (внутри здания)	есть		18,19, 20	–	О, С	–	Справочно: - Перила каждого лестничного марша обеспечиваются тактильными указателями продолжительности пути, расположенными по схеме – I, II, III (Где I – начало пути, II – середина пути, III - окончание пути. Тактильные символы I и III наносятся не менее чем за 0,3 м. до окончания перепадов высот)
3.3	Пандус (внутри здания)	нет	–	–	–	–	–	–
3.4	Лифт пассажирский (или подъемник)	нет		–	нет	–	–	–

3.5	Дверь	есть		21,22	Частично отсутствует контрастная маркировка дверных проемов Частично отсутствуют тактильные таблички	С,К,О	Приобретение и установка контрастной маркировки дверных проемов всех помещений участвующих в процессе предоставления услуг людям с инвалидностью МГН Приобретение и установка тактильных табличек	Нанести контрастную маркировку дверного проема, либо лентой, либо методом окрашивания не менее 50 мм шириной по периметру проема в рамках исполнения, дополнительно нанести контрастную маркировку ручек двери, в рамках исполнения п. 6.4.1. СП 59.13330.2016; Обеспечить наличие тактильными табличками
3.6	Пути эвакуации (в т.ч. зоны безопасности)	есть		3,8,9, 11, 18	Отсутствует специальное оборудование для организации эвакуации, в случаи возникновения ЧС, для различных нозологий инвалидности и МГН;	К, О, С, Г, У	Обеспечить наличие специализированного оборудования для оперативной эвакуации посетителей, включая людей с инвалидностью всех категорий и МГН;	Оборудовать эвакуационные выходы, с учетом перепадов высоты, переносными, пандусами, для обеспечения своевременной эвакуации в случае возникновения ЧС; Обеспечить на объекте, в рамках исполнения требований ГОСТ 12.1.004-91, ГОСТ Р 12.2.143-2009, а именно: Обеспечить расчетное количество эвакуационных кресел(ЭЛКС) Самоспас;
	Общие требования к зоне	Есть	–	–	Нарушение действующих норм СП 59.13330.2016 не выявлено	К, С, Г, О, У	–	–

II Заключение по зоне:

Наименование структурно-функциональной зоны	Состояние доступности* (к пункту 3.4 Акта обследования ОСИ)	Приложение		Рекомендации по адаптации (вид работы) **к пункту 4.1 Акта обследования ОСИ
		№ на плане	№ фото	
Путь (пути) движения внутри здания (в т.ч. путей эвакуации)	ДЧ-И (Г) ДУ (У) ВНД (К,О,С)	–	3,8,9,11,18,15,16,17,18,19,20,21,22	Текущий ремонт;

** указывается: ДП-В - доступно полностью всем; ДП-И (К, О, С, Г, У) – доступно полностью избирательно (указать категории инвалидов); ДЧ-В - доступно частично всем; ДЧ-И (К, О, С, Г, У) – доступно частично избирательно (указать категории инвалидов); ДУ - доступно условно, ВНД - недоступно*

***указывается один из вариантов: не нуждается; ремонт (текущий, капитальный); индивидуальное решение с ТСР; технические решения невозможны – организация альтернативной формы обслуживания*

Комментарий к заключению:

I Результаты обследования:

4. Зоны целевого назначения здания (целевого посещения объекта): **Муниципальное автономное дошкольное образовательное учреждение детский сад № 25 «Семицветик», 628616, Ханты-Мансийский автономный округ — Югра, г. Нижневартовск, ул. Интернациональная 9а, телефон 8(3466) 44-90-5, 44-90-00 факс 8(3466) 44-87-05 электронный адрес: madou25nv@mail.ru**

№	Наименование функционально-планировочного элемента	Наличие элемента			Выявленные нарушения и замечания		Работы по адаптации объектов	
		есть/ нет	№ на плане	№ фото	Содержание	Значимо для инвалида (категория)	Содержание	Виды работ
4.1	Кабинетная форма обслуживания	есть		25,26, 27	Отсутствует специализированное оборудование для обеспечения доступа к услуге, людей с инвалидностью категорий С, Г	С, Г	Обеспечить наличие специализированного оборудования для обеспечения доступа к услуге, людей с инвалидностью категорий С, Г	Обеспечить наличие увеличительной аппаратуры (видеоувеличитель либо линза Френеля и т.д.), переносных индукционных петель, для обеспечения доступа к информации для пациентов, имеющих инвалидность по зрению и слуху;
4.2	Зальная форма обслуживания	нет	–	–	–	–	–	–
4.3	Прилавочная форма обслуживания	нет	–	–	–	–	–	–
4.4	Форма обслуживания с перемещением по маршруту	есть	–	–	–	–	–	–

4.5	Кабина индивидуального обслуживания	нет	–	–	–	–	–	–
4.6	Место приложения труда	нет	–	–	–	–	–	–
4.7	Жилые помещения	нет	–	–	–	–	–	–
4.8	Общие требования к зоне	есть			Нарушение действующих норм СП 59.13330.2016	К, О, С, Г, У	Привести в соответствие с действующими нормами, регламентирующими данное требование (СП 59.13330.2016);	Обеспечить расстановку столов, (требуется использование специализированной мебели, вспомогательного оборудования (увеличители, линзы Френеля и др.) инвентаря и оборудования должна обеспечивать беспрепятственное движение инвалидов.

II Заключение по зоне:

Наименование структурно-функциональной зоны	Состояние доступности* (к пункту 3.4 Акта обследования ОСИ)	Приложение		Рекомендации по адаптации (вид работы)**к пункту 4.1 Акта обследования ОСИ
		№ на плане	№ фото	
Общие требования к зоне	ДУ (К,О,С,У) ВНД (Г)		15,16,17,18,19,20,21,22,23,24,25,26,27	Текущий ремонт;

* указывается: ДП-В - доступно полностью всем; ДП-И (К, О, С, Г, У) – доступно полностью избирательно (указать категории инвалидов); ДЧ-В - доступно частично всем; ДЧ-И (К, О, С, Г, У) – доступно частично избирательно (указать категории инвалидов); ДУ - доступно условно, ВНД - недоступно

**указывается один из вариантов: не нуждается; ремонт (текущий, капитальный); индивидуальное решение с ТСР; технические решения невозможны – организация альтернативной формы обслуживания

Комментарий к заключению:

I Результаты обследования:

5. Санитарно-гигиенических помещений: **Муниципальное автономное дошкольное образовательное учреждение детский сад № 25 «Семицветик», 628616, Ханты-Мансийский автономный округ — Югра, г. Нижневартовск, ул. Интернациональная 9а, телефон 8(3466) 44-90-5, 44-90-00 факс 8(3466) 44-87-05 электронный адрес: madou25nv@mail.ru**

№ п/п	Наименование функционально - планировочного элемента	Наличие элемента			Выявленные нарушения и замечания		Работы по адаптации объектов	
		есть/ нет	№ на плане	№ фото	Содержание	Значимо для инвалида (категория)	Содержание	Виды работ
5.1	Туалетная комната	есть		28, 29	<p>В туалете: Отсутствует пространство, снабженное поручнями (опорными/откидными) для организации зоны пересаживания для людей с инвалидностью категории «К».</p> <p>Отсутствует Кнопка вызова помощи</p> <p>Отсутствует автоматическая сушилка для рук, тактильно - информационные компоненты;</p>	К, О, С, Г, У	<p>Привести в соответствие с действующими нормами, регламентирующими данное требование (СП 59.13330.2016); обеспечить наличие дополнительного, вспомогательного оборудования, необходимого для самостоятельного использования кабины уборной людьми с различными нозологиями инвалидности</p>	<p>Обеспечить наличие стационарных, откидных опорных поручней для организации туалетной комнаты общего пользования для нужд людей с инвалидностью категорий: К, О, С (поручни размещаются по обеим сторонам унитаза. Уточнение: один поручень откидной, один стационарный, со стороны откидного поручня, на расстоянии 0,8 м (пространство для инвалида колясочника), в целях организации зоны пересаживания, устанавливается дополнительный опорный стационарный поручень (с</p>

								<p>креплением в стену либо пол, на высоте 0,75 – 0,8 м., от уровня пола)); Раковину, в санитарной кабине, необходимо заменить на специализированную, с монтажом поручня. При монтаже раковины и поручня принять во внимание следующие параметры: Организация пространства для ног (под раковиной) ширина не менее 0,7 м., глубина не менее 0,5 м., высота не менее 0,8 м. (не допускается использование декоративных элементов, закрывающих систему слива раковины, иных препятствий); Дополнительно предусмотреть установку крючков для одежды, держателей для трости и костылей, специализированных локтевых смесителей, автоматических сушилок для рук.</p> <p>- Разместить кнопку вызова помощника (в составе системы вызова помощника) с расположением в зоне унитаза на высоте 0,8 м. от уровня пола, с установкой, в кабине санузла, в зоне прямой досягаемости.</p>
--	--	--	--	--	--	--	--	---

								<p>Кнопки системы вызова помощника должны быть выполнены из материалов, обеспечивающих влагозащищенность, в антивандальном корпусе, снабжены шнурком, с четко определяемой зоной нажатия в диаметре не менее 60 мм. -</p> <p>–Разместить мнемосхему санузла возле входа в помещение, со стороны открывания двери (расположения ручки двери) на высоте 1,2-1,6 метра, с указанием расположения объектов внутри помещения;</p> <p>- Размещение тактильной таблички с нанесением пиктограммы доступной универсальной кабины, размером не менее 150x150 мм;</p> <p>- Размещение тактильной таблички с нанесением пиктограммы «вызов помощи» размером не менее 150x150 мм;</p> <p>- Размещение тактильной таблички с нанесением пиктограммы «выход» размером не менее 150x150 мм;</p> <p>- Размещение тактильной таблички с нанесением пиктограммы «направление движения» размером не менее 150x150 мм; Для</p>
--	--	--	--	--	--	--	--	--

								детализации размещения вышеуказанного оборудования требуется разработка проекта (в составе ПСД);
5.2	Душевая/ванная комната	нет	–	–	–	–	–	–
5.3	Бытовая комната (гардеробная)	нет	–	–	–	–	–	–
	Общие требования к зоне	нет	–	–	–	–	–	–

II Заключение по зоне:

Наименование структурно-функциональной зоны	Состояние доступности* (к пункту 3.4 Акта обследования ОСИ)	Приложение		Рекомендации по адаптации (вид работы)**к пункту 4.1 Акта обследования ОСИ
		№ на плане	№ фото	
Санитарно-гигиенические помещения	ДУ (У) ВНД (К, О, Г, С)		28,29	Текущий ремонт

*указывается: ДП-В - доступно полностью всем; ДП-И (К, О, С, Г, У) – доступно полностью избирательно (указать категории инвалидов); ДЧ-В - доступно частично всем; ДЧ-И (К, О, С, Г, У) – доступно частично избирательно (указать категории инвалидов); ДУ - доступно условно, ВНД - недоступно

**указывается один из вариантов: не нуждается; ремонт (текущий, капитальный); индивидуальное решение с ТСР; технические решения невозможны – организация альтернативной формы обслуживания

Комментарий к заключению:

Приложение №6
к Акту обследования ОСИ
к паспорту доступности ОСИ
от «30» июня 2021 г.

I Результаты обследования:

6. Система информации м связи(на всех зонах): **Муниципальное автономное дошкольное образовательное учреждение детский сад № 25 «Семицветик», 628616, Ханты-Мансийский автономный округ — Югра, г. Нижневартовск, ул. Интернациональная 9а, телефон 8(3466) 44-90-5, 44-90-00 факс 8(3466) 44-87-05 электронный адрес: madou25nv@mail.ru**

№ п/п	Наименование функционально - планировочного элемента	Наличие элемента			Выявленные нарушения и замечания		Работы по адаптации объектов	
		есть/ нет	№ на плане	№ фото	Содержание	Значимо для инвалида (категория)	Содержание	Виды работ
6.1.	Визуальные средства	есть	–	31	Отсутствие контрастные маркировки ручек дверей	К,О,Г, У	Приобретение и установка	Обеспечить наличие в составе системы навигации на объекте (контрастные маркировки ручек дверей; и т.д.)
6.2	Акустические средства	нет	–	–	Нарушение действующих норм СП 59.13330.2016	К, О, Г, У	Привести в соответствие с действующими нормами, регламентирующими данное требование (СП 59.13330.2016);	Обеспечить наличие в составе системы навигации на объекте (звуковой маяк); Обеспечить наличие вспомогательных устройств для безбарьерного общения с людьми с инвалидностью категории «Г»;
6.3	Тактильные средства	есть			Частичное отсутствие тактильных табличек–	С	Приобретение и установка тактильных табличек –	Обеспечить наличие тактильными табличками –

	Общие требования к зоне	нет			–	–	–	–
--	-------------------------	-----	--	--	---	---	---	---

II Заключение по зоне:

Наименование структурно-функциональной зоны	Состояние доступности* (к пункту 3.4 Акта обследования ОСИ)	Приложение		Рекомендации по адаптации (вид работы)**к пункту 4.1 Акта обследования ОСИ
		№ на плане	№ фото	
Системы информации на объекте	ДЧ-И (К, О) ДУ (У) ВНД (Г, С)		31	Текущий ремонт;

* указывается: ДП-В - доступно полностью всем; ДП-И (К, О, С, Г, У) – доступно полностью избирательно (указать категории инвалидов); ДЧ-В - доступно частично всем; ДЧ-И (К, О, С, Г, У) – доступно частично избирательно (указать категории инвалидов); ДУ - доступно условно, ВНД - недоступно

**указывается один из вариантов: не нуждается; ремонт (текущий, капитальный); индивидуальное решение с ТСР; технические решения невозможны – организация альтернативной формы обслуживания

Комментарий к заключению:

УТВЕРЖДАЮ:

Заведующий МАДОУ г. Нижневартовска
ДС № 25 «Семицветик»

В. И. Вечипольская

« 30 » _____ 2021 г.



Анкета
(информация об объекте социальной инфраструктуры)
к паспорту доступности ОСИ
№ 1

1. Общие сведения об объекте

- 1.1. Наименование (вид) объекта **Муниципальное автономное дошкольное образовательное учреждение города Нижневартовска детский сад № 25 «Семицветик»**
- 1.2. Адрес объекта **628616, Ханты-Мансийский автономный округ — Югра, г. Нижневартовск, ул. Интернациональная 9а**
- 1.3. Сведения о размещении объекта:
- отдельно стоящее здание **3** этажей, **общая площадь здания 6590,3** (кв. м с подвальным и чердачным помещением)
- наличие прилегающего земельного участка (да, нет); **да, 7819 кв. м**
- 1.4. Год постройки здания **2010**, последнего капитального ремонта **нет данных**
- 1.5. Дата предстоящих плановых ремонтных работ:
текущего нет данных, капитального нет данных

Сведения об организации, расположенной на объекте

- 1.6. Название организации (учреждения) **Муниципальное автономное дошкольное образовательное учреждение г. Нижневартовска детский сад № 25 «Семицветик» (МАДОУ г. Нижневартовска ДС № 25 «Семицветик»)**
- 1.7. Юридический адрес организации (учреждения) **628616, Ханты – Мансийский автономный округ - Югра, город Нижневартовск, улица Интернациональная, дом 9а**
- 1.8. Основание для пользования объектом (*оперативное управление, аренда, собственность*):
оперативное управление
- 1.9. Форма собственности (*государственная, негосударственная*) **государственная**
- 1.10. Территориальная принадлежность (*федеральная, региональная, муниципальная*)
муниципальная
- 1.11. Вышестоящая организация **Департамент образования города Нижневартовска**
- 1.12. Адрес вышестоящей организации, другие координаты **628615, Российская Федерация, Ханты-Мансийский автономный округ– Югра, г. Нижневартовск, улица Дзержинского, 15/13, телефон 8(3466) 43-75-29, факс 8(3466) 43-66-20 Электронный адрес: do@n-vartovsk.ru**

2. Характеристика деятельности организации на объекте
(*по обслуживанию населения*)

- 2.1. Сфера деятельности **образование**

2.2. Виды оказываемых услуг **образовательные услуги по реализации образовательных программ дошкольного возраста**

2.3. Форма оказания услуг: **на объекте**

2.4. Категории обслуживаемого населения по возрасту: (дети, взрослые трудоспособного возраста, пожилые; все возрастные категории): **дети в возрасте от 1,5 до 7 лет**

2.5. Категории обслуживаемых инвалидов: инвалиды, передвигающиеся на коляске, инвалиды с нарушениями опорно-двигательного аппарата; нарушениями зрения, нарушениями слуха, нарушениями умственного развития: **нет**

2.6. Плановая мощность: посещаемость (количество обслуживаемых в день) – **340 человек**, вместимость – **340 человек**, пропускная способность: – **340 человек**

2.7. Участие в исполнении ИПР инвалида, ребенка-инвалида (да, нет): **нет**

3. Состояние доступности объекта

3.1 Путь следования к объекту пассажирским транспортом:

ул. Северная 17 (остановка) – автобус: **16, 17,21, 101**, маршрутное такси: **17к, 26, 29**

ул. Северная 46 (остановка) – автобус: **16, 17,21, 101, 101к** маршрутное такси: **17к, 26, 29**

микрорайон 10В (остановка) – автобус: **16, 17,21, 101, 101к** маршрутное такси: **17к, 26, 29**

наличие адаптированного пассажирского транспорта к объекту **нет**

3.2 Путь к объекту от ближайшей остановки пассажирского транспорта:

3.2.1. расстояние до объекта от остановки транспорта: **от остановки ул. Северная 17 – 350м, от остановки ул. Северная 46 – 580м, от остановки микрорайон 10В – 300м.**

3.2.2. время движения (пешком) **от остановки ул. Северная 17 – 350м (4-7 мин), от остановки ул. Северная 46 – 580м (7-12 мин), от остановки микрорайон 10В – 300м (4мин).**

3.2.3. наличие выделенного от проезжей части пешеходного пути (*да, нет*) **от остановки ул. Северная 17 – да, от остановки ул. Северная 46 – да, от остановки микрорайон 10В – да.**

3.2.4. Перекрестки: **есть, регулируемые с таймером**

3.2.5. Информация на пути следования к объекту: **нет**

3.2.6. Перепады высоты на пути: **есть (бордюр)**

Их обустройство для инвалидов на коляске: **есть**

(частично; отсутствует визуальная, контрастная маркировка; высота перепада выше предельной нормы, согласно СП 59.13330.2016; дополнительно–асфальтное покрытие, расположенное на путях следования, требует ремонта)

3.3. Организация доступности объекта для инвалидов – форма обслуживания *

№	Категория инвалидов (вид нарушения)	Вариант организации доступности объекта (формы обслуживания) *
	Все категории инвалидов и МГН	Б
1	<i>в том числе инвалиды:</i>	
2	передвигающиеся на креслах-колясках	Б
3	с нарушениями опорно-двигательного аппарата	Б
4	с нарушениями зрения	Б
5	с нарушениями слуха	Б
6	с нарушениями умственного развития	Б

* - указывается один из вариантов: «А», «Б», «ДУ», «ВНД»

А - универсальная доступность, доступны все зоны и помещения объекта;

Б - для инвалидов оборудованы специализированные участки и помещения;

ДУ - условная доступность: объект доступен при помощи сотрудника объекта, или услуги можно получить на дому либо дистанционно; ВНД - доступности нет по причине ее неорганизованности (либо доступность временно отсутствует).

3.4 Состояние доступности основных структурно-функциональных зон

№	Основные структурно-функциональные зоны	Состояние доступности, в том числе для основных категорий инвалидов**
1	Территория, прилегающая к зданию (участок)	ДЧ-И (К,О,Г,У) ВНД (С)
2	Вход (входы) в здание	ДУ (К,О,Г,У) ВНД (С)
3	Путь (пути) движения внутри здания (в т.ч. пути эвакуации)	ДЧ-И (Г) ДУ (У) ВНД (К,О,С)
4	Зона целевого назначения здания (целевого посещения объекта)	ДУ(К,О,С,У) ВНД (Г)
5	Санитарно-гигиенические помещения	ДУ (У) ВНД (К,О,С,Г)
6	Система информации и связи (на всех зонах)	ДЧ-И (К,О) ДУ (У) ВНД (Г,С)
7	Пути движения к объекту (от остановки транспорта)	–

** Указывается:

ДП-В - доступно полностью всем; ДП-И (К, О, С, Г, У) – доступно полностью избирательно (указать категории инвалидов); ДЧ-В - доступно частично всем; ДЧ-И (К, О, С, Г, У) – доступно частично избирательно (указать категории инвалидов); ДУ - доступно условно, ВНД – временно недоступно

3.5. ИТОГОВОЕ ЗАКЛЮЧЕНИЕ о состоянии доступности ОСИ: МАДОУ г. Нижневартовска ДС № 25 «Семицветик» ДУ (К,О,Г,У), в части СФЗ ВНД (временно недоступно), ДЧ-И (доступно частично избирательно)

Объект частично доступен для инвалидов, продвигающихся на креслах-колясках, с нарушениями опорно-двигательного аппарата, инвалидов с нарушением слуха и с нарушениями умственного развития, доступен частично для инвалидов с нарушением зрения

4. Управленческое решение

4.1. Рекомендации по адаптации основных структурных элементов объекта

№	Основные структурно-функциональные зоны объекта	Рекомендации по адаптации объекта (вид работы) *
1	Территория, прилегающая к зданию (участок)	Текущий ремонт
2	Вход (входы) в здание	Текущий ремонт
3	Путь (пути) движения внутри здания (в т.ч. пути эвакуации)	Текущий ремонт
4	Зона целевого назначения здания (целевого посещения объекта)	Текущий ремонт
5	Санитарно-гигиенические помещения	Текущий ремонт
6	Система информации на объекте (на всех зонах)	Текущий ремонт
7	Пути движения к объекту (от остановки транспорта)	Технические решения невозможны
	Все зоны и участки	–

*- указывается один из вариантов (видов работ): не нуждается; ремонт (текущий, капитальный); индивидуальное решение с ТСР; технические решения невозможны – организация альтернативной формы обслуживания

4.2. Период проведения работ **2021 – 2025г.**

в рамках исполнения: Приложения №1 к Паспорту доступности объекта в приоритетных сферах жизнедеятельности инвалидов и других маломобильных групп населения: График проведения работ по адаптации;

4.3. Ожидаемый результат (по состоянию доступности) после выполнения работ по адаптации: ДЧ-И (Доступно частично избирательно);

Оценка результата исполнения программы, плана (по состоянию доступности): ВНД (Временно недоступно);

4.4. Для принятия решения **требуется**, не требуется (*нужное подчеркнуть*):

Согласование: общественные объединения инвалидов (их территориальные подразделения);

4.5. Информация размещена (обновлена) на Карте доступности субъекта РФ дата:

Приложение №2 к Паспорту доступности объекта в приоритетных сферах жизнедеятельности инвалидов и других маломобильных групп населения: График контрольных проверок (оценка результат исполнения плана по адаптации, с размещением (обновлением) информации на картах доступности: www.tismgr.admhmao.ru); на сайте ДОО <http://dou25.edu-nv.ru>

Размещение информации на Карте доступности субъекта РФ согласовано

Вечипольская Валентина Ивановна, заведующий МАДОУ г. Нижневартовска ДС № 25 «Семицветик», тел.: 8(3466) 44-94-00

РЕЗУЛЬТАТЫ ФОТОФИКСАЦИИ

Фото 1



Фото 2



Фото 3



Фото 4

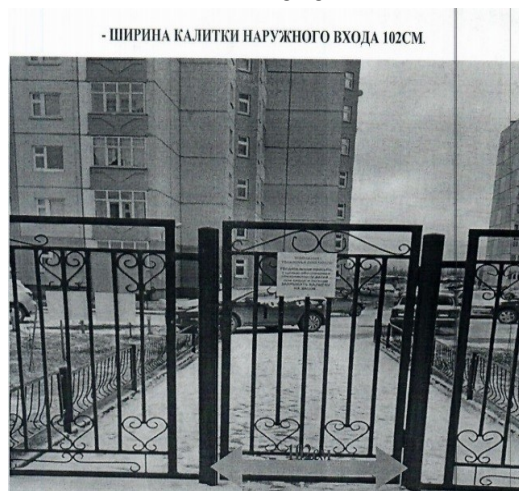


Фото 5



Фото 6



Фото 7



Фото 8



Фото 9



Фото 10



Фото 11



Фото 12



Фото 13



Фото 14



Фото 15



Фото 16



Фото 17

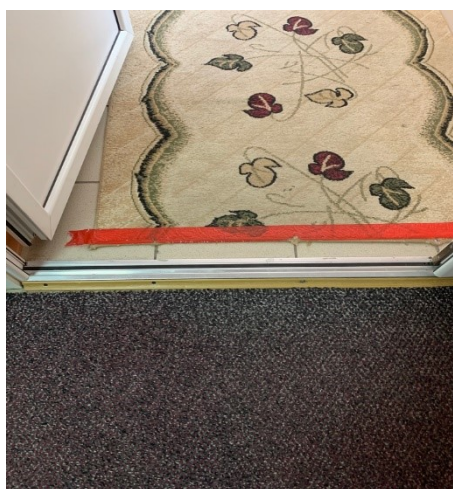


Фото 18



Φοτο 19



Φοτο 21



Φοτο 23



Φοτο 25

Φοτο 20



Φοτο 22



Φοτο 24



Φοτο 26



Фото 27



Фото 28



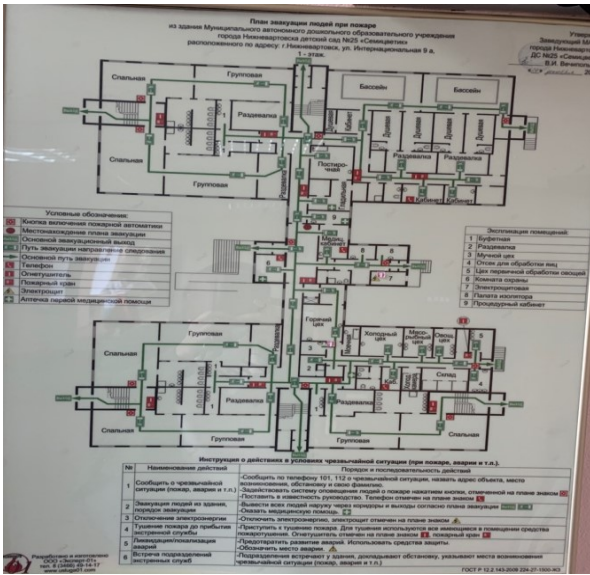
Фото 29



Фото 30



Фото 31



**Решение комиссии
по обследованию основных функциональных зон
в муниципальном автономном дошкольном образовательном учреждении города
Нижевартовска детский сад № 25 «Семицветик»**

Составлен «21» мая 2021

Количество зданий: 1

Год постройки: 2010

В соответствии с приказом МАДОУ ДС № 25 «Семицветик» № 175 от 18.05.2021 «О создании комиссии по обследованию основных функциональных зон в дошкольном учреждении» проведено обследование территории, здания дошкольного учреждения.

Цель: обеспечение доступности для инвалидов объектов и предоставление услуг в сфере образования, а также оказания им при этом необходимой помощи.

Комиссия в составе:

Вечипольская В.И.-заведующего, Ромоданова С.В. – специалиста по ОТ, заместителя заведующего по АХР Кун М.В.

В ходе проведения обследования основных функциональных зон (входная группа, пути эвакуаций, зона оказания услуги, санитарный узел) по паспортизации объектов сделаны следующие выводы:


Объект частично доступен для инвалидов, продвигающихся на креслах-колясках, с нарушениями опорно-двигательного аппарата, инвалидов с нарушением слуха и с нарушениями умственного развития, доступен частично для инвалидов с нарушением зрения.

Рекомендации:

Разработать и утвердить график проведения работ адаптации дошкольного учреждения по доступности в приоритетных сферах жизнедеятельности инвалидов и других маломобильных групп населения на период до 2025 года.

Ф.И.О., должность, подпись членов комиссии МАДОУ ДС № 25

Вечипольская В.И. заведующий



Кун М.В. зам. зав. по АХР



Ромоданова С.В. специалист по ОТ

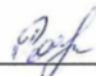


График проведения работ по адаптации

Год	Квартал	Управленческое решение (план работ по адаптации)		Примечание
		Перечень мероприятий (Таблицы 4.1; 4.2; 4.3; 4.4.)	Пункт перечня (кратко)	
1. Территории, прилегающей к зданию (участка)				
2022	2 квартал	Вход (входы) на территорию. Выполнить нанесение контрастной маркировки входной калитки, обеспечить монтаж тактильных напольных указателей	<ul style="list-style-type: none"> – Отсутствует контрастная маркировка входной калитки; – Отсутствует тактильно-контрастные напольные указатели – Отсутствие таблички с шрифтом Брайля, тактильных пиктограмм 	По мере финансирования
2022	2 квартал	Путь (пути) движения на территории. Нанести визуальную, контрастную маркировку	Отсутствует визуальная, контрастная маркировка ограждений путей движения, бордюрных камней;	По мере финансирования
2023	2 квартал	<p>Лестница (наружная). Приобретение и установка контрастных полос с поверхностью ступени, (например, желтого цвета).</p> <p>Приобретение и установка перед внешней лестницей следует обустроить предупреждающие тактильно-контрастные указатели</p>	<ul style="list-style-type: none"> – Отсутствует на проступях краевых ступеней лестничных маршей одна или несколько полос, контрастных с поверхностью ступени, (например, желтого цвета). – Отсутствует перед внешней лестницей следует обустроить предупреждающие тактильно-контрастные указатели 	По мере финансирования

2023	2 квартал	Пандус (наружный). Нанести на поверхность пандуса маркировку выделенной цветом или текстурой, контрастной относительно прилегающей поверхности	Отсутствует маркировка цветом или текстурой, контрастной относительно прилегающей поверхности	По мере финансирования
2023	4квартал	Отсутствует контрастная маркировка ступеней Отсутствуют поручни Отсутствуют тактильные таблички (указатели)	Выполнить нанесение контрастной маркировки на ступени лестницы Оборудовать лестницу поручнями Оборудовать входные калитки тактильными табличками-указателями	По мере финансирования
2023	2 квартал	Высота перепада выше предельной нормы, согласно СП 53.13330.2016	Сделать плавный подъем на игровые площадки, убрав бордюрный камень	По мере финансирования
2023	2 квартал	Завершающие части поручня должны быть длиннее наклонной части пандуса на 0,3м.	Обеспечить завершающие части поручня на 0,3м	По мере финансирования
2024	2 квартал	Отсутствует парковка для посетителей МГН –	Оборудовать место парковки для посетителей МГН –	По мере финансирования
2. Входа (входов) в здание				
2024	3 квартал	Обустроить перед входом (выходом) тактильно-контрастные указатели, выполненные из твердых материалов, не создающим вибрацию при движении по нему. Лестница (наружная)	Отсутствие тактильных напольных пиктограмм. Лестница (наружная)	По мере финансирования
2024	3 квартал	Нанести на поверхность пандуса маркировку выделенной цветом или текстурой, контрастной относительно прилегающей поверхности.	Отсутствует маркировка цветом или текстурой, контрастной относительно прилегающей поверхности на пандусе (наружном)	По мере финансирования
2024	3 квартал	Входная площадка (перед дверью). Приобретение и установка	Отсутствие прорезиненной плитки, отсутствие	По мере финансирования

			тактильной ленты и ограничений на ступени	
2024	4 квартал	Отсутствуют поручни	Оборудовать лестницу поручнями	По мере финансирования
2023	3 квартал	Высота входного порога не должна превышать 2,5 см	Привести к соответствующим нормам–	По мере финансирования
3. Пути (путей) движения внутри здания (в т.ч. путей эвакуации)				
2024	3 квартал	Дверь. Приобретение и установка контрастной маркировки дверных проемов всех помещений участвующих в процессе предоставления услуг людям с инвалидностью МГН	Частично отсутствует контрастная маркировка дверных проемов.	По мере финансирования
2025	4 квартал	Пути эвакуации (в т.ч. зоны безопасности). Обеспечить наличие специализированного оборудования для оперативной эвакуации посетителей, включая людей с инвалидностью всех категорий и МГН;	Отсутствует специальное оборудование для организации эвакуации, в случае возникновения ЧС, для различных нозологий инвалидности и МГН;	По мере финансирования
2023	4 квартал	Частично отсутствуют тактильные таблички	Приобретение и установка тактильных табличек	По мере финансирования
4. Зоны целевого назначения здания (целевого посещения объекта)				
2025	4 квартал	Кабинетная форма обслуживания. Обеспечить наличие специализированного оборудования для обеспечения доступа к услуге, людей с инвалидностью категорий С, Г. Обеспечить наличие увеличительной аппаратуры (видеоувеличитель либо линза Френеля и т.д.), переносных индукционных петель, для обеспечения доступа к информации для пациентов, имеющих инвалидность по зрению и слуху;	Отсутствует специализированное оборудование для обеспечения доступа к услуге, людей с инвалидностью категорий С, Г	По мере финансирования
5. Санитарно-гигиенические помещения				
2025	4 квартал	Обеспечить наличие стационарных, откидных опорных поручней для организации туалетной комнаты общего пользования для нужд людей с инвалидностью категорий: К, О, С	В туалете: отсутствует пространство, снабженное поручнями (опорными/откидными) для организации зоны пересаживания	По мере финансирования

		<p>– Раковину, в санитарной кабине, необходимо заменить на специализированную, с монтажом поручня.</p> <p>–предусмотреть установку крючков для одежды, держателей для трости и костылей, специализированных локтевых смесителей, автоматических сушилок для рук.</p> <p>- Разместить кнопку вызова помощника (в составе системы вызова помощника)</p> <p>–Разместить мнемосхему санузла возле входа в помещение, со стороны открывания двери</p>	<p>для людей с инвалидностью категории «К».</p> <p>Отсутствует Кнопка вызова помощи</p> <p>Отсутствует автоматическая сушилка для рук, тактильно - информационные компоненты;</p>	
6. Системы информации на объекте				
2024	3 квартал	Визуальные средства. Обеспечить наличие в составе системы навигации на объекте (контрастные маркировки ручек дверей; и т.д.)	Отсутствие контрастные маркировки ручек дверей	По мере финансирования

График контрольных проверок (оценка результат исполнения плана по адаптации, с размещением (обновлением) информации на картах доступности: [www. tismgr.admhmao.ru;](http://www.tismgr.admhmao.ru;))

Год	Квартал	Управленческое решение (план работ по адаптации)		Отметка о проведении проверки (исполнено/не исполнено)	Ф.И.О. Эксперта
		Перечень мероприятий (Таблицы 4.1; 4.2; 4.3; 4.4.)	Пункт перечня (кратко)		
1. Территории, прилегающей к зданию (участка)					
2022	2 квартал	Вход (входы) на территорию. Выполнить нанесение контрастной маркировки входной калитки, обеспечить монтаж тактильных напольных указателей	– Отсутствует контрастная маркировка входной калитки; – Отсутствует тактильно-контрастные напольные указатели – Отсутствие таблички с шрифтом Брайля, тактильных пиктограмм		
2022	2 квартал	Путь (пути) движения на территории. Нанести визуальную, контрастную маркировку	Отсутствует визуальная, контрастная маркировка ограждений путей движения, бордюрных камней;		
2023	2 квартал	Лестница (наружная). Приобретение и установка контрастных полос с поверхностью ступени, (например, желтого цвета). Приобретение и установка перед внешней лестницей следует обустроить предупреждающие тактильно-контрастные указатели	– Отсутствует на проступях краевых ступеней лестничных маршей одна или несколько полос, контрастных с поверхностью ступени, (например, желтого цвета). – Отсутствует перед внешней лестницей следует обустроить предупреждающие тактильно-контрастные указатели		
2023	2 квартал	Пандус (наружный). Нанести на поверхность пандуса маркировку выделенной цветом или текстурой,	Отсутствует маркировка цветом или текстурой, контрастной относительно прилегающей поверхности		

		контрастной относительно прилегающей поверхности			
2023	4 квартал	Отсутствует контрастная маркировка ступеней Отсутствуют поручни Отсутствуют тактильные таблички (указатели)	Выполнить нанесение контрастной маркировки на ступени лестницы Оборудовать лестницу поручнями Оборудовать входные калитки тактильными табличками-указателями		
2023	2 квартал	Высота перепада выше предельной нормы, согласно СП 53.13330.2016	Сделать плавный подъем на игровые площадки, убрав бордюрный камень		
2023	2 квартал	Завершающие части поручня должны быть длиннее наклонной части пандуса на 0.3м.	Обеспечить завершающие части поручня на 0,3м		
2024	2 квартал	Отсутствует парковка для посетителей МГН –	Оборудовать место парковки для посетителей МГН –		
2. Входа (входов) в здание					
2024	3 квартал	Обустроить перед входом (выходом) тактильно-контрастные указатели, выполненные из твердых материалов, не создающим вибрацию при движении по нему. Лестница (наружная)	Отсутствие тактильных напольных пиктограмм. Лестница (наружная)		
2024	3 квартал	Нанести на поверхность пандуса маркировку выделенной цветом или текстурой, контрастной относительно прилегающей поверхности.	Отсутствует маркировка цветом или текстурой, контрастной относительно прилегающей поверхности на пандусе (наружном)		
2024	3 квартал	Входная площадка (перед дверью). Приобретение и установка	Отсутствие прорезиненной плитки, отсутствие тактильной ленты и ограничений на ступени		

2024	4 квартал	Отсутствуют поручни	Оборудовать лестницу поручнями		
2023	3 квартал	Высота входного порога не должна превышать 2,5 см	Привести к соответствующим нормам–		
3. Пути (путей) движения внутри здания (в т.ч. путей эвакуации)					
2024	3 квартал	Дверь. Приобретение и установка контрастной маркировки дверных проемов всех помещений участвующих в процессе предоставления услуг людям с инвалидностью МГН	Частично отсутствует контрастная маркировка дверных проемов.		
2025	4 квартал	Пути эвакуации (в т.ч. зоны безопасности). Обеспечить наличие специализированного оборудования для оперативной эвакуации посетителей, включая людей с инвалидностью всех категорий и МГН;	Отсутствует специальное оборудование для организации эвакуации, в случае возникновения ЧС, для различных нозологий инвалидности и МГН;		
2023	4 квартал	Частично отсутствуют тактильные таблички	Приобретение и установка тактильных табличек		
4. Зоны целевого назначения здания (целевого посещения объекта)					
2025	4 квартал	Кабинетная форма обслуживания. Обеспечить наличие специализированного оборудования для обеспечения доступа к услуге, людей с инвалидностью категорий С, Г. Обеспечить наличие увеличительной аппаратуры (видеоувеличитель либо линза Френеля и т.д.), переносных индукционных петель, для обеспечения доступа к информации для пациентов, имеющих инвалидность по зрению и слуху;	Отсутствует специализированное оборудование для обеспечения доступа к услуге, людей с инвалидностью категорий С, Г		
5. Санитарно-гигиенические помещения					
2025	4 квартал	Обеспечить наличие стационарных, откидных опорных поручней для организации туалетной комнаты	В туалете: отсутствует пространство, снабженное поручнями (опорными/откидными) для организации зоны пересаживания		

		<p>общего пользования для нужд людей с инвалидностью категорий: К, О, С</p> <p>– Раковину, в санитарной кабине, необходимо заменить на специализированную, с монтажом поручня.</p> <p>–предусмотреть установку крючков для одежды, держателей для трости и костылей, специализированных локтевых смесителей, автоматических сушилок для рук.</p> <p>- Разместить кнопку вызова помощника (в составе системы вызова помощника)</p> <p>–Разместить мнемосхему санузла возле входа в помещение, со стороны открывания двери</p>	<p>для людей с инвалидностью категории «К».</p> <p>Отсутствует Кнопка вызова помощи</p> <p>Отсутствует автоматическая сушилка для рук, тактильно - информационные компоненты;</p>		
6. Системы информации на объекте					
2024	3 квартал	<p>Визуальные средства. Обеспечить наличие в составе системы навигации на объекте (контрастные маркировки ручек дверей; и т.д.)</p>	<p>Отсутствие контрастные маркировки ручек дверей</p>		